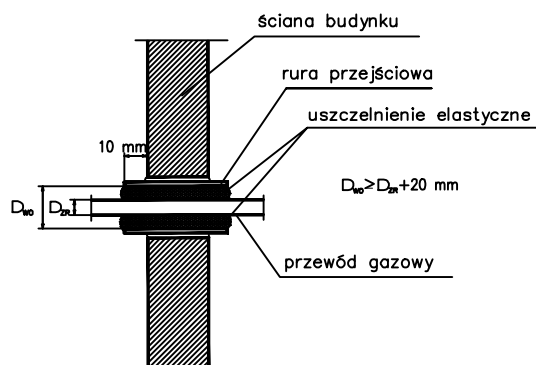
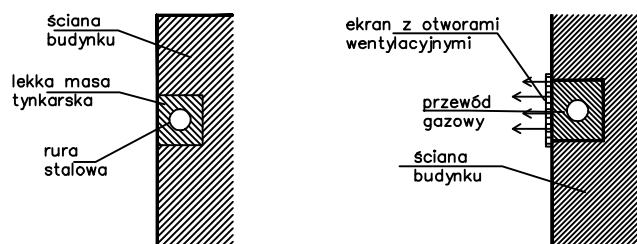


Rys. 1. Sposób uszczelnienia przewodu gazowego przy przejściu przez strop



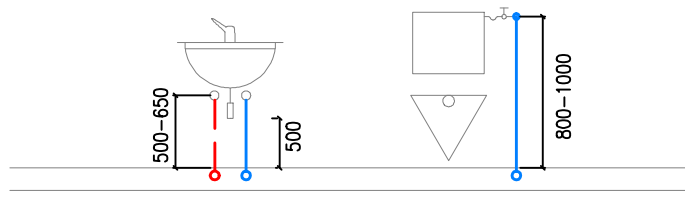
Rys. 2. Przejście przewodem gazowym przez ścianę budynku powyżej poziomu terenu



Rys. 3. Przykład montażu przewodów gazowych w ścianie budynku

SZCZEGÓŁ:

WYSOKOŚĆ MONTAŻU PODEJŚĆ (WODY, KANALIZACJI) POD URZĄDZENIA SANITARNE



WYSOKOŚĆ MONTAŻU PODEJŚĆ (WODY, KANALIZACJI) POD URZĄDZENIA SANITARNE, NALEŻY WYKONAĆ ZGODNIE ZE SZTUKĄ BUDOWLANĄ. WYSOKOŚCI TE MOGĄ ULEC ZMIANIE (SKRÓCENIE, WYDŁUŻENIE) W ZALEŻNOŚCI OD ZASTOSOWANYCH TYPÓW URZĄDZEŃ SANITARNYCH ORAZ BATERII. ODPIY W KONDENSATU Z KOTŁA WYPROWADZIĆ NA WYSOKOŚĆ OKOŁO 1,0M

STUDIO PROJEKTOWE A N K R A

32-050 Skawina, ul. Korabnicka 5A
tel.: 12 256 10 70, www.studio-ankra.pl

OBIEKT	BUDYNEK OŚRODKA ZDROWIA	
LOKALIZACJA	DZ. NR 1475/1, 1469, 1470, 1475/3 TENCZYNEK, GM. KRZESZOWICE	DATA SIERPIEŃ 2017
INWESTOR	GMINA KRZESZOWICE 32-065 KRZESZOWICE UL. GRUNWALDZKA 4	SKALA -
STADIUM	PROJEKT BUDOWLANY	
BRANŻA	SANITARNA	RYS. NR IS-06
TEMAT RYSUNKU	INSTALACJA WOD.-KAN.-GAZ SCHEMATY PROWADZENIA INSTALACJI	
PROJEKTANT	mgr inż. Marcin Sady	UPR. NR MAP/0349/PWBS/15
SPRAWDZAJĄCY	mgr inż. Karol Bochyński	UPR. NR PDK/0095/PWOS/13